

## MRI 検査のご案内

### 【MRI 検査とは】

MRI とは「Magnetic Resonance Imaging（磁気共鳴画像法）」の略で、強い磁石と電波をつかって身体  
のさまざまな断面を撮像する検査です。放射線を使わないので被曝はありませんが、強い磁場を発生させ  
ていますので、金属製のものには注意が必要です。トンネルのような機械の中に入って検査をします。撮  
像中は工事現場のような大きな音がしますので、ヘッドホンや耳栓を用意しております。

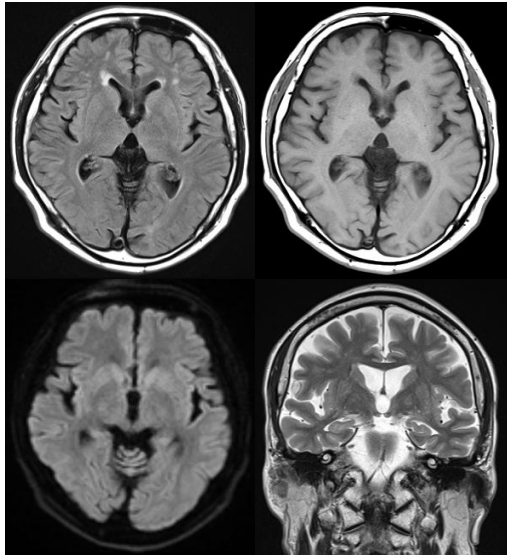
### 【MRI 装置の紹介】

当院では、シーメンス社製 <sup>アエラ</sup>Aera1.5T という装置を導入しています。MRI 装置の中でも比較的広いトンネル  
開口径（70cm）・短い奥行き（145cm）といった形  
状で、圧迫感が少ない設計となっています。非造影の  
血管撮像にも対応しており、その他、四肢や乳腺など  
の専用コイルも多数そろえています。



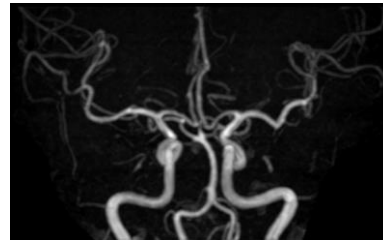
### 【MRI 画像例】

頭部 MRI



|       |     |
|-------|-----|
| FLAIR | T1W |
| DWI   | T2W |

非造影 MRA



頭部動脈

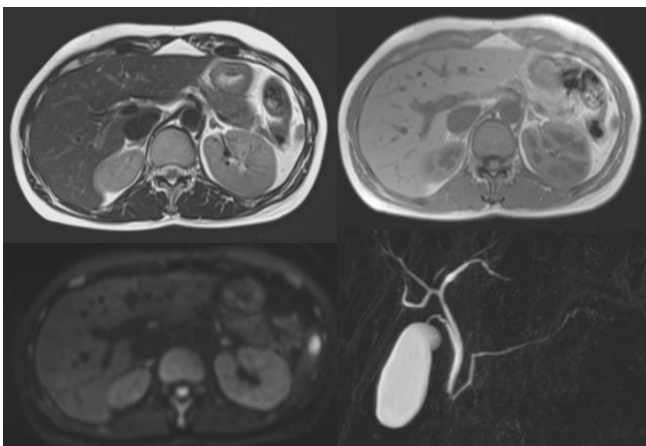


腎動脈



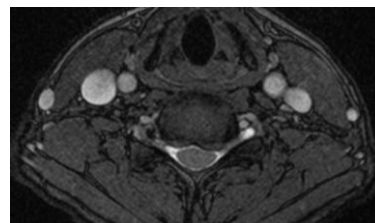
下肢動脈

腹部 MRI

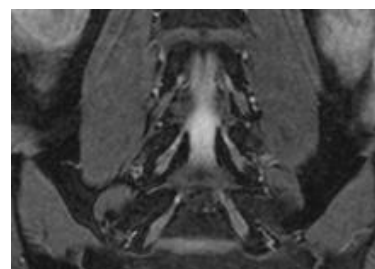


|     |      |
|-----|------|
| T2W | T1W  |
| DWI | MRCP |

脊椎 MRI



頸椎



腰椎



全脊椎

## 【MRI 検査を受けられる患者様へ】

### • 検査時間

通常の検査時間は、約20～30分です。

(造影の有無など、検査の内容によっては時間が前後する場合があります。)

\*検査中は、体を動かさないようご協力ください。

### • 検査の注意点

次に該当する方は検査ができない場合があります。事前に主治医または放射線科へご相談ください。

- 手術により金属等が体内にある方  
(ペースメーカー・人工内耳・中耳・脳動脈クリップ・血管ステント・フィルター・金属の義眼底・磁力を利用した義歯…等)
- 手術以外で体内に金属が入っている可能性のある方
- 最近、内視鏡下にてクリップによる止血をおこなった方
- 刺青やアートメイクをされている方
- 妊娠中または妊娠の可能性のある方
- 狭いところが苦手な方

\*化粧品には、磁性体が含まれているもの（アイライン・アイシャドウ・マスカラなど）があり、火傷をす  
る危険性と、画像を悪くする原因にもなります。できればこのような化粧品は控えて来院していただきま  
すようお願いいたします。

\*カラーコンタクトや眼輪を強調するコンタクトレンズは、材質に金属が使われている場合があります。  
検査当日は眼鏡で来院していただくか、コンタクトレンズをはずせる準備をして来院してください。

### • 検査前の準備

検査室に金属類は持って入れません。必要に応じて検査着へ着替えをしていただきます。

財布や携帯電話・鍵などの貴重品、金属類はすべてロッカーに入れて入室していただきます。

身に着けている金属（補聴器・ヘアピン・ネックレス・時計・かつら・入れ歯等）は、はずしていただきます。

ニトロダームなどの貼り薬や、エレキバン・カイロなどもはずしていただきます。

### • 検査当日のお食事やお薬

検査手技・検査部位によって絶食等の前処置が必要となることがあります。

|  |                             |
|--|-----------------------------|
| <input type="checkbox"/> 単純 MRI 検査（腹部・骨盤部以外） | 食事・飲水制限なし                   |
| <input type="checkbox"/> 単純 MRI（腹部・骨盤部*）     | 検査3時間前から絶食・水やお茶なら検査前まで飲水可能  |
| <input type="checkbox"/> 造影検査（部位にかかわらず）      |                             |
| <input type="checkbox"/> MRCP 検査             | 検査4時間前から絶食・2時間前まで飲水（水やお茶）可能 |

\*腹部・骨盤部とは・・・肝臓、腎臓、膀胱、前立腺・子宮・卵巣など

- 骨盤部検査の患者様は、なるべく検査2時間前から排尿を控えてください。
- 内服薬は飲んで下さい。

\*人間ドックのオプションで脳ドック検査が可能です。

JR 広島病院 放射線科  
2017.3作成

医療法人 JR 広島病院

MEDICAL CORPORATION JR HIROSHIMA HOSPITAL