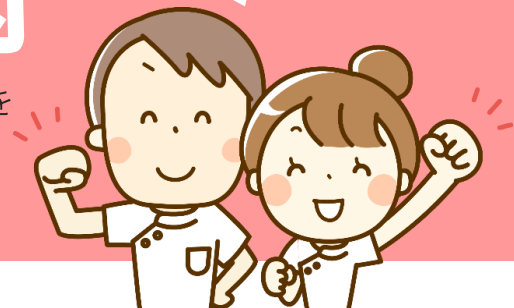


はじめて病院見学を
される方へ！

病院見学会のご案内

平成31年度に看護師の就職を希望される方を対象に、病院見学会を開催いたします。多くの皆さまのご参加をお待ちしております。
平成30年度入職希望の方もぜひご参加ください！



スケジュール

- 日時 ✨ 平成29年8月3日(木) 13:30～
- 場所 ✨ JR広島病院 会議室
- 内容 ✨ オリエンテーション、看護部長挨拶
教育体制、質疑応答、施設見学
先輩看護師とのフリーディスカッション



先輩看護師とのフリータイムでは、自分に合う病院の選び方や、就活の方法なども相談できます♪



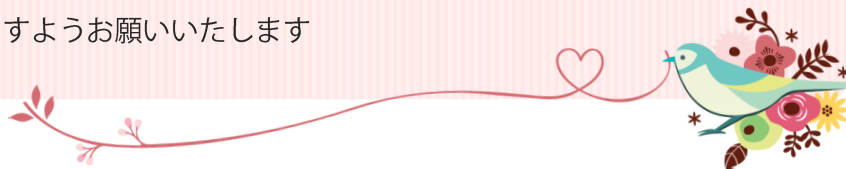
お問い合わせ

(お電話でのお申し込みも受け付けています)

☎ JR広島病院 看護部 TEL 082-262-1410

- ✨ 電話受付時間 平日 8:30～17:00
- ✨ 見学に関してのご要望や、上記日時以外の見学を希望される場合はお申し出ください
- ✨ お申し込み受付後にキャンセルされる場合は、前日までにご連絡いただきますようお願いいたします

お申し込みは
「マイナビ看護学生」の
ページからお願いします！



当日は、正面玄関から入って、つきあたりエレベーターへ。
3階でおいて、右手の「大会議室」へお越しください。

所在地 〒732-0057 広島市東区二葉の里3丁目1-36
TEL 082-262-1170(代表) / FAX 082-262-1499