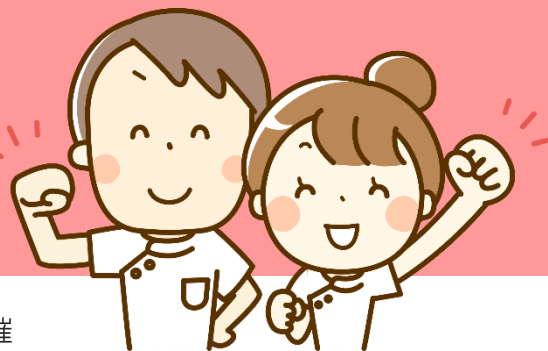


病院見学会のご案内



来年度に看護師の就職を希望される方を対象に、病院見学会を開催いたします。多くの皆さまのご参加をお待ちしております。

スケジュール

- 日時 ✳ 第1回 平成30年4月21日（土）09：30～12：00
✳ 第2回 平成30年5月12日（土）09：30～12：00
✳ 第3回 平成30年6月16日（土）09：30～12：00

場所 ✳ JR広島病院 会議室

内容 ✳ オリエンテーション、看護部長挨拶
教育体制・募集要項・給与・福利厚生、施設見学
看護師（先輩・新人・認定）とのフリーディスカッション、質疑応答

お申し込みは
「マイナビ看護学生」の
ページからお願いします！

お問い合わせ

（お電話でのお申し込みも受け付けています）

☎ JR広島病院 看護部 TEL 082-262-1410

- ✳ 受付時間 平日 8：30～17：00
- ✳ 見学に関してのご要望や、上記日時以外の見学を希望される場合はお申し出ください
- ✳ お申し込み受付後にキャンセルされる場合は、前日までにご連絡いただきますようお願いいたします



当日は休診日のため正面玄関は施錠しております。
病院建物東側（東横インさま側）の「夜間休日出入り口」
がございますので、そちらからお入りください。

所在地 〒732-0057 広島市東区二葉の里3丁目1-36
TEL 082-262-1170(代表) / FAX 082-262-1499