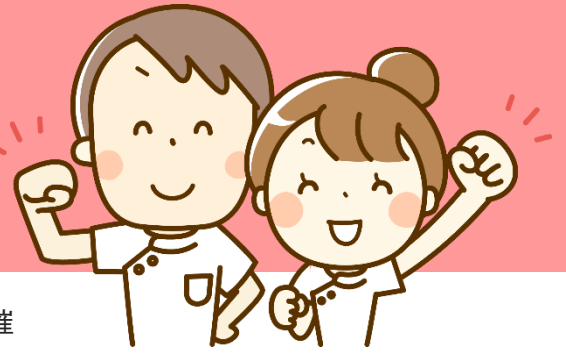




病院見学会のご案内



来年度に看護師の就職を希望される方を対象に、病院見学会を開催いたします。多くの皆さまのご参加をお待ちしております。

スケジュール

- 日時 ❀ 第1回 令和3年5月22日(土) 09:30~12:00
 ❀ 第2回 令和3年6月26日(土) 09:30~12:00
 新型コロナウイルス感染の状況により中止となる場合がございます。
 定員がありますので、受付状況は下記「マイナビ看護学生」を参照ください。
- 場所 ❀ JR広島病院 3階 会議室
- 内容 ❀ オリエンテーション、看護部長挨拶
 教育体制・募集要項・給与・福利厚生、施設見学
 看護師(先輩・新人・認定)とのフリーディスカッション、質疑応答

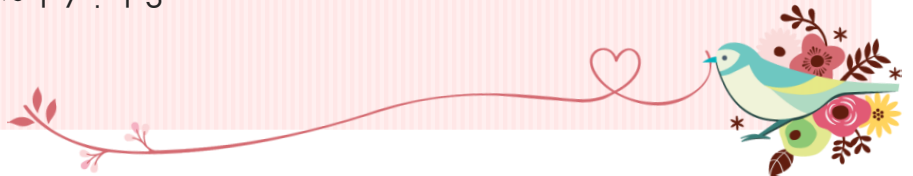


お申し込みは
「マイナビ看護学生」の
ページからお願いします!

お問い合わせ

☎ JR広島病院 事務部総務企画課 TEL 082-262-1170

- ❀ 定員に限りがございますのでご了承ください。
- ❀ お申し込み受付後にキャンセルされる場合は、2日前までにご連絡いただきますようお願いいたします。
- ❀ ご不明な点はお問合せください。
対応時間 平日 8:30~17:15



当日は休診日のため正面玄関は施錠しております。
病院建物東側(東横インさま側)の「夜間休日出入り口」
がございますので、そちらからお入りください。

所在地 〒732-0057 広島市東区二葉の里3丁目1-36
TEL 082-262-1170(代表) / FAX 082-262-1499