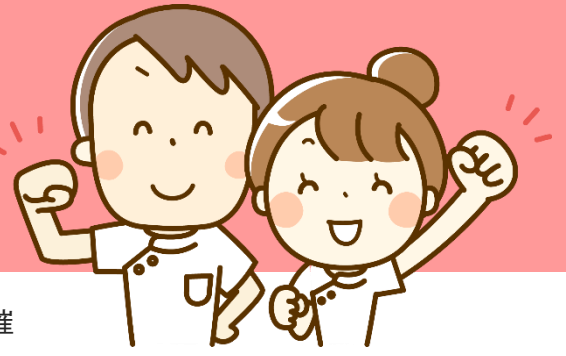




医療法人 JR 広島病院

病院見学会のご案内



来年度に看護師の就職を希望される方を対象に、病院見学会を開催いたします。多くの皆さまのご参加をお待ちしております。

スケジュール

- 日時 ❀ 第1回 令和5年5月20日（土）09：30～
❀ 第2回 令和5年6月17日（土）09：30～

場所 ❀ JR広島病院 3階会議室

内容 ❀ 看護部長挨拶、病院理念・看護部理念、
教育体制・給与・福利厚生、施設見学
先輩看護師とのフリーディスカッション、質疑応答

その他

- ❀ 事前申込になります。お申し込みは「マイナビ看護学生」を参照ください。
- ❀ 定員に限りがございますのでご了承ください。
- ❀ 希望する日を選んでいただき、いずれか1回のみお申し込みください。
- ❀ 今後の新型コロナウイルス感染状況によって中止になる場合があります。



お申し込みは
「マイナビ看護学生」の
ページからお願いします！

お問い合わせ

☎ JR広島病院 事務部総務企画課 TEL 082-262-1170

- ❀ お申し込み受付後にキャンセルされる場合は、2日前までにご連絡いただきますようお願いいたします。
 - ❀ ご不明な点はお問合せください。
- 対応時間 平日 8：30～17：15



当日は休診日のため正面玄関は施錠しております。
病院建物東側（東横インさま側）の「夜間休日出入り口」
がございますので、そちらからお入りください。

医療法人 JR 広島病院
所在地 〒732-0057 広島市東区二葉の里3丁目1-36
TEL 082-262-1170(代表) / FAX 082-262-1499

